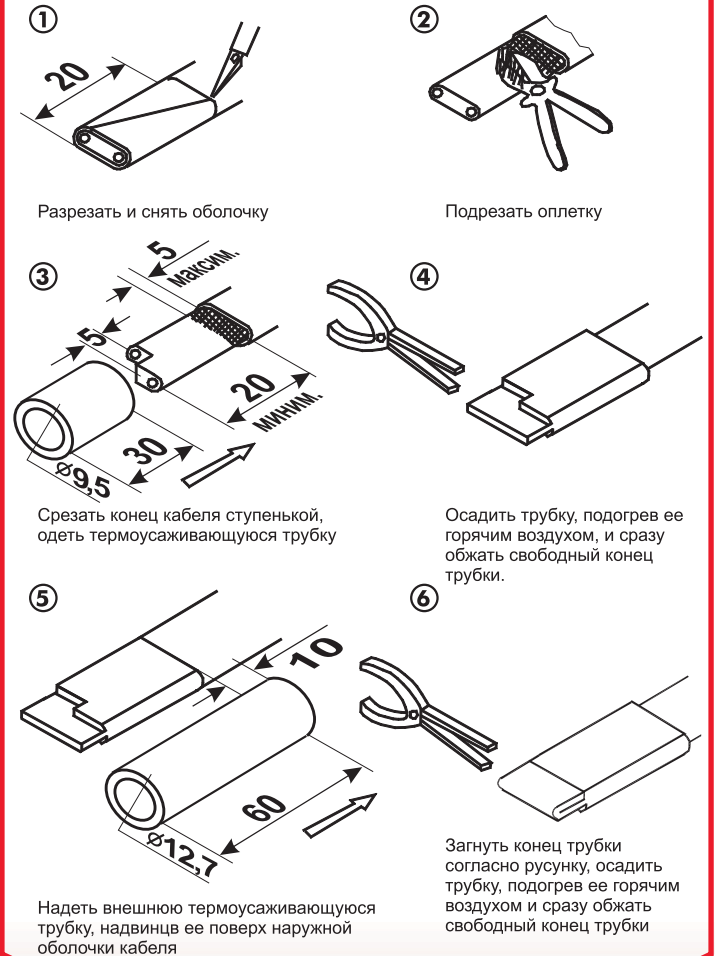


# ЗАДЕЛКА КОНЦОВ НАГРЕВАТЕЛЬНЫХ СЕКЦИЙ ПРИ ПОМОЩИ ТЕРМОУСАЖИВАЮЩИХСЯ ТРУБОК (с применением монтажных проводов)

## Заделка начала секции

## Заделка конца секции



**Нагревательная секция  
с заделанными концами**